

BS LSWP 160-4 AL

ZUBEHÖR FÜR WARMWASSER-
WÄRMEPUMPEN TTA 220/300/221/301
ELECTRONIC SOL

PRODUKT-NR.: 234108

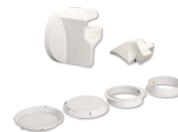
Die wichtigsten Merkmale

- Befestigungsschelle
- Band besteht aus Edelstahl
- Verschluss besteht aus gehärtetem galvanisierten Stahl
- Für Luftschlauch LSWP 160-4 AL





Typ	AWG 160 R	BS LSWP 160-4 AL	BS LSWP 200-4 AL
Bestell-Nr.	234505	234108	234109
Technische Daten			
Durchmesser min.		60 mm	60 mm
Durchmesser max.		180 mm	215 mm



Typ	LSWP 160-4 AL	LSWP 200-4 AL	LUS 221/301
Bestell-Nr.	234022	234023	236899

Technische Daten

Durchmesser min.

Durchmesser max.

Typ	ZH 1
Bestell-Nr.	074370

Technische Daten

Durchmesser min.

Durchmesser max.

Service-Center

Sie haben Fragen? Wir helfen gerne:
Unter der Telefonnummer 05531 99068-95082

Unsere Fachpartner

Unsere kompetenten Ansprechpartner vor Ort helfen Ihnen bei allen
Fragen:
www.tecalor.de/fachpartner-suchen

Installationshinweis

Die Installation nicht-steckerfertiger Geräte ist vom jeweiligen
Netzbetreiber oder von einem eingetragenen Fachbetrieb vorzunehmen,
der Ihnen auch bei der Einholung der Zustimmung des jeweiligen
Netzbetreibers für die Installation des Gerätes behilflich ist.

tecalor GmbH
Lüchtringer Weg 3 — 37603 Holzminden
Tel.: 05531 99068-95700 — Fax: 05531 99068-95712
info@tecalor.de — www.tecalor.de